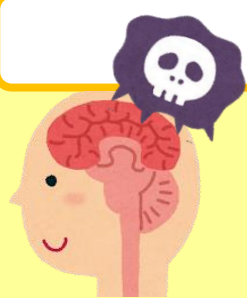


# 大麻について知ろう！

正しい知識を持って、絶対に関わらないで！

## 身体にどんな影響がある？



**脳**に作用し、様々な影響を与える！

大麻の乱用は、脳の知的機能や記憶の形成を司る部位（海馬等）に作用し、悪影響を及ぼします。

※「乱用」とは、薬物を不正な目的や方法で使うことで一回だけでも乱用になります。

特に発達段階にある青少年の脳は、成人に比べて影響が大きくなります！

### 学習能力の低下

認知機能や記憶等に障害が出る



### 精神障がい

統合失調症やうつ病を発症しやすくなる



### 精神・身体依存

大麻への欲求が抑えられなくなる



## 正しい知識を身につけよう！

海外では合法の国があるから安全！



依存症にならない！



インターネット等では誤った情報があふれています！

身体に悪影響がない！



このような情報に流されないように正しい知識を持って判断してください！

## 困ったときはどうする？

大麻の乱用は自分の将来を台無しにするだけでなく、家族や友人など周りの大切な人も不幸にします。

困ったことや悩みごとがあったら、一人で悩まず周りの大人に相談しましょう！

### <問い合わせ先>

大阪府健康医療部生活衛生室薬務課 麻薬毒劇物グループ

06-6941-9078

### 少年に関するご相談

最寄りの警察署少年係または少年総合相談（グリーンライン）

06-6944-7867

### 依存症に関するご相談

最寄りの精神保健福祉センター等へ（相談された方のプライバシーは守られます）

窓口一覧はこちら⇒

[https://www.pref.osaka.lg.jp/chikikansen/izonsho\\_soudan/index.html](https://www.pref.osaka.lg.jp/chikikansen/izonsho_soudan/index.html)

